



# ZIELONE SERCE DZIELNICY – OSOWA



**RODZINY Z DZIEĆMI**  
PRZEDZIAŁ WIEKOWY: 25-40 lat  
PRACA: home office, korporacja, sklep, fabryka, własna firma  
WYKSTALCENIE: średnie, wyższe  
CZAS POZA DOMEM: 10h  
WYMAGI: park z placem zabaw dla dzieci, blisko do usług, dostęp do publicznego przedszkola i szkoły, blisko do rozrywk  
O SOBIE: lubimy spędzać czas razem z innymi rodzinami, wychodząc często na spacer i chcielibyśmy otworzyć i zagospodarować zieleni

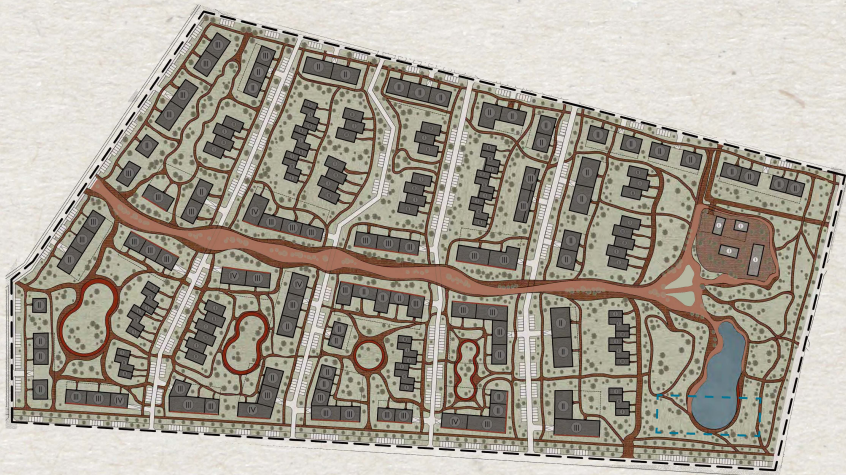


**MŁODZI LUDZIE BEZDZIEŃNI**  
PRZEDZIAŁ WIEKOWY: 20-30 lat  
PRACA: student, freelancer, korporacja  
WYKSTALCENIE: średnie, wyższe  
CZAS POZA DOMEM: 14h  
WYMAGI: park z placem zabaw dla psów, blisko do usług, jeszcze bliżej do komunikacji  
O SOBIE: lubię spędzać czas ze znajomymi, dlatego przydałoby się mi miejsce do spotkań na świeżym powietrzu jak i w przyjemnym lokalu



**EMERYCI | STARSZE MAŁŻEŃSTWA**  
PRZEDZIAŁ WIEKOWY: 55-100 lat  
PRACA: brak, sklep, bibliotekarz, cukiernik  
WYKSTALCENIE: średnie, wyższe  
CZAS POZA DOMEM: 6h  
WYMAGI: blisko do usług, miejsca na warsztaty na rozwijanie pasji; miejsca przyjazne osobom z niepełnosprawnością  
O SOBIE: lubimy spędzać czas razem z wnukami, wychodząc na spacer, lubimy sadzić rośliny w szkłach, potrzebujemy miejsca spotkań tj. koło gospodyń

## ZAGOSPODAROWANIE TERENU PROJEKTOWEGO SKALA 1:2000



### LEGENDA

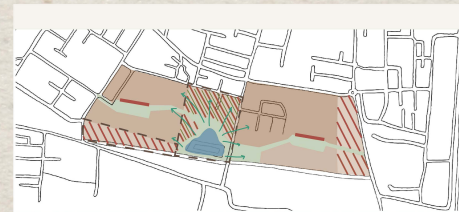
- obszar opracowania
- droga utwardzona
- ścieżki
- woonerf
- przestrzeń centrum „Łąka”
- budynki
- zbiornik retencyjny
- zieleni niska
- zieleni wysoka
- wjazd do garażu podziemnego
- w wejście do budynków
- parking naziemny
- ilość kondygnacji
- usługi w parterze
- dawny zbiornik retencyjny

### SCHEMAT DRÓG



- LEGENDA:**
- główna droga
  - boczne ulice wertykalne
  - boczne ulice horyzontalne
  - ścieżka pieszo-jezdna

### SCHEMAT FUNKCJONALNY



- LEGENDA:**
- zabudowa mieszkaniowa
  - zabudowa mieszkaniowo-usługowa
  - usługi
  - tereny zielone
  - powiększony zbiornik retencyjny
  - rozszerzenie się zieleni wokół osiedla
  - zwiększona max. wys. zabudowy z 12 > 16m

### SCHEMAT KOMUNIKACYJNY - WOONERF



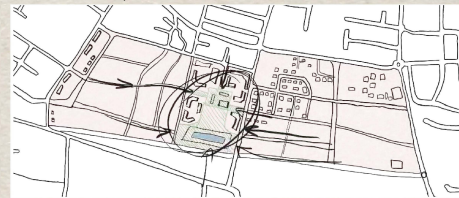
- LEGENDA:**
- zieleni, woonerf, park
  - zbiornik wodny, fontanna
  - usługi w parterze
  - ścieżki prowadzące przed teren od PKM
  - dominanci przestrzenne

### SCHEMAT ŚCIAN I POŁĄCZEŃ



- LEGENDA:**
- ściana miękka
  - ściana twarda
  - zaprojektowanie parku i powiększenie zbiornika
  - centrum społeczne Łąka

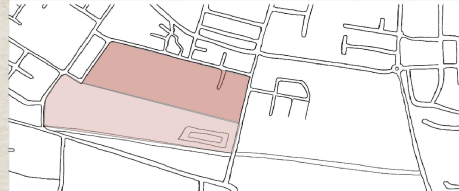
### KONCEPCJA CENTRUM - ŁĄKA



Łąka jako centrum wokół, którego obraca się zainteresowanie. Wszystkie okoliczne drogi wskazują na łąkę



### ANALIZA OBSZARU - MPZP



**POWIERZCHNIA BIOLOGICZNIE CZYNNA: 55% (MIN 50%)**

**OBZAR 005-M/U 31**  
POW. OBSZARU: 69300 m<sup>2</sup>  
PROCENT ZABUDOWY: 13,6% (MAX 40%)  
INTENSYWNOŚĆ ZABUDOWY: 0,25 (MAX. 1,0)

**OBZAR 005-M/U 31**  
POW. OBSZARU: 128800 m<sup>2</sup>  
PROCENT ZABUDOWY: 25% (MAX 40%)  
INTENSYWNOŚĆ ZABUDOWY: 0,76 (MAX. 1,0)



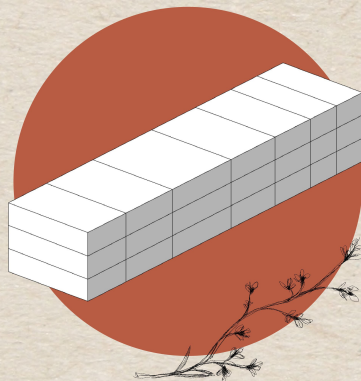




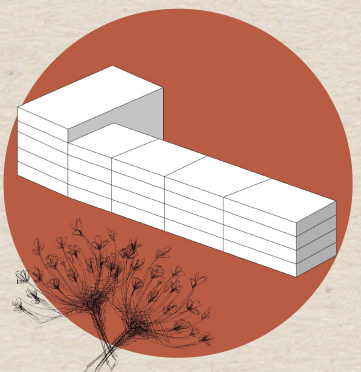
ZABUDOWA BLIŹNIACZA/SZEREGOWA



ZABUDOWA SZEREGOWA/BLOK



ZABUDOWA WIELORODZINNA Z DOMINANTĄ



## INSPIRACJE ZABUDOWY



<https://www.pinterest.co.uk/pin/306385580908996130/>



<https://www.designboom.com/architecture/nzi-architectes-wood-and-straw-social-housing-nogent-le-rotrou-france-06-08-2019/>



<https://www.nordarchitects.dk/stejlepladsen>



[http://www.hdwards.org/archive/2015/winning\\_schemes/project\\_winners/st\\_chads.php](http://www.hdwards.org/archive/2015/winning_schemes/project_winners/st_chads.php)



<https://www.elfekt.dk/stobekkortejle>



<https://www.pinterest.co.uk/pin/640355640794352207/>

<https://www.balancingact.net/gallery/735002/rookwood-social-housing-denmark>

## MAKIETY ILUSTRUJĄCE FAZĘ ROZWOJU LOKALIZACJI BUDYNKÓW



ETAP 1



ETAP 2



ETAP FINALNY