



OSOWA

KONCEPCJA OSIEDLOWEGO OŚRODKA USŁUGOWEGO

Powierzchnia: 14,13 km²

Liczba ludności: 16 114

Gęstość zaludnienia: 1140 os./km²

Osowa to dzielnica położona w północno-zachodniej części Gdańska. Jest otoczona zielenią - leży na zachód od Trójmiejskiego Parku Krajobrazowego i na wschód od jezior Wysockiego i Osowskiego.

Znajduje się po zachodniej stronie obwodnicy Trójmiasta, co znacznie oddziela ją od większej części miasta - jest kojarzona jako dzielnica „za obwodnicą”. Jest prężnie rozwijającą się dzielnicą mieszkaniową, zachodzi w niej silne zjawisko suburbanizacji.

Osowa jest dzielnicą dążącą do charakteru miasta w mieście, której brakuje jednak infrastruktury typowej dla miasta.

Przede wszystkim niewiele istnieje tu miejsc integracji społecznych, zapraszających ingerencję mieszkańców, dzięki której mogliby poczuć się częścią dzielnicy. Istniejąca infrastruktura otaczająca dzielnicę oddziela ją od bogactwa naturalnego Parku Krajobrazowego, a sama zieleń na terenie osiedla jest uboga i zaniedbana.



MAPA WRAŻEŃ

- ▲ punkty orientacyjne
- węzły
- krawędzie

IDEA



PROFILE MIESZKAŃCÓW DZIELNICY I ICH POTRZEBY

Jonasz

lat 28
Wykształcenie: średnie
Praca: ze znajomymi prowadzi ekologiczny sklep internetowy
Zainteresowania: podróżnik, couchsurfing, jazda na rowerze, spędzanie czasu w naturze

Pasuje mu w okolicy bliskość jeziora i parku, docenia ciszę i spokój. Nie posiada samochodu, porusza się tylko rowerem i czasem komunikacją miejską.

Potrzeby: łatwy dostęp do komunikacji miejskiej i ścieżek rowerowych, miejsca do spotkań ze znajomymi oraz spotkań biznesowych, miejsca do poznawania nowych ludzi

Beata

32 lata
Wykształcenie: wyższe
Praca: grafik, praca zdalna
Zainteresowania: książki, sztuka

Pracuje zdalnie i zajmuje się dwójką małych dzieci, korzysta z usług na osiedlu więc właściwie spędza na nim cały swój czas.

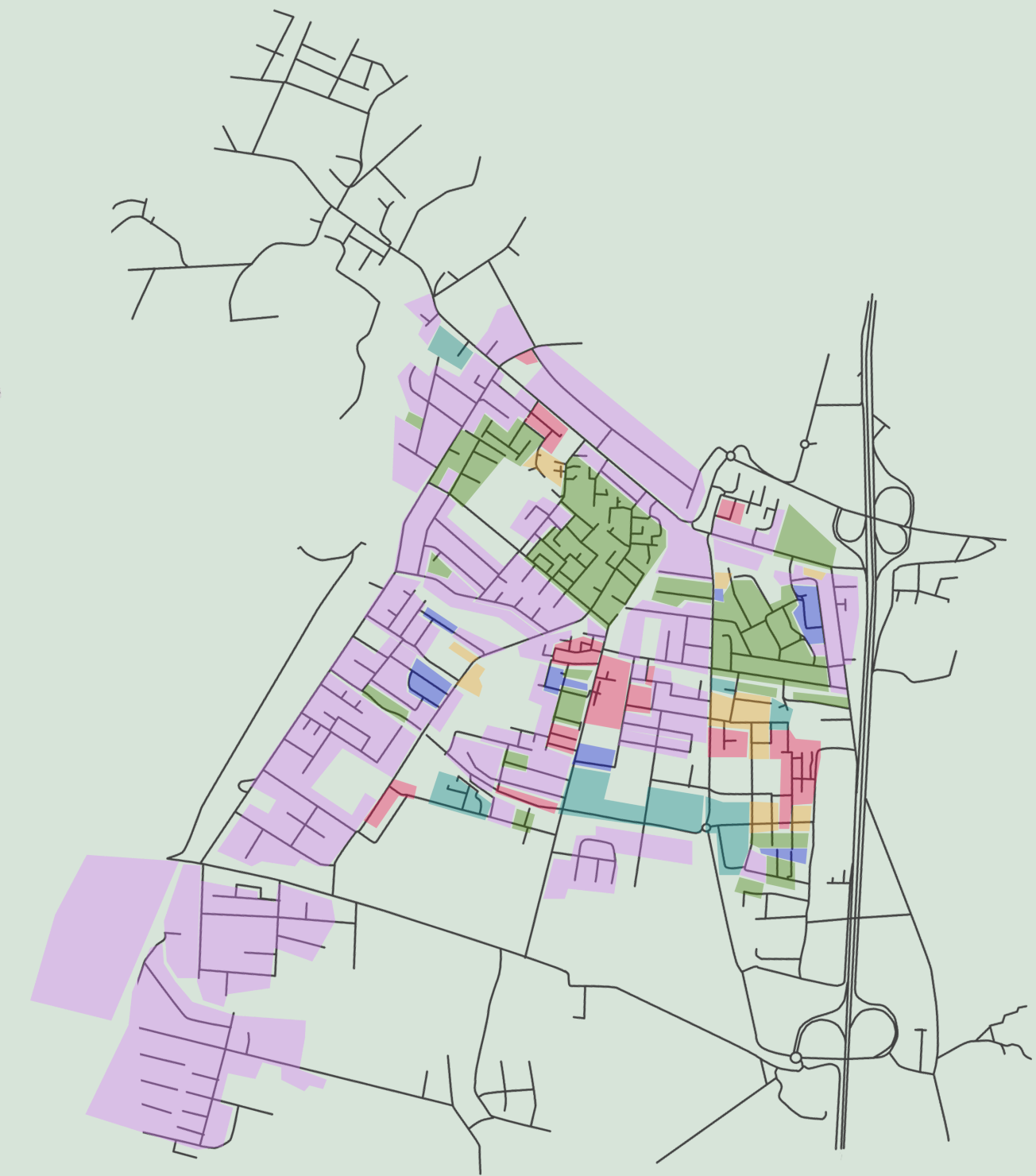
Potrzeby: dużo zielonych miejsc na osiedlu, spokojne drogi, miejsca spotkań przy placach zabaw, całe życie spędza na osiedlu więc chciałaby tam mieć coś dla siebie - kosmetyczka, kawiarnie itp, miejsca

Kacper

lat 14
Wykształcenie: podstawowe
Zainteresowania: gry komputerowe, bmx

Jeździ na skateparku z przyjaciółmi z osiedla, razem jeżdżą na wycieczki rowerowe, pomaga mamie w zakupach, jego dziadkowie też mieszkają na osiedlu w jego starszej części, często ich odwiedza z rodziną

Potrzeby: więcej miejsc do spotkań ze znajomymi, ścieżki rowerowe, boiska



ANALIZA TYPÓW ZABUDOWY W OSOWEJ

- Jednorodzinna wolnostojąca
- Jednorodzinna szeregowa
- Jednorodzinna bliźniacza
- Mała wielorodzinna punktowa
- Zespół średniej wielorodzinnej
- Zespół dużej wielorodzinnej

W I Z J A

Po wnikliwej analizie działki zdecydowaliśmy się na uzupełnienie Osowej o brakującą infrastrukturę, która nadałaby jej miejski charakter. Teren projektowy został podzielony na strefy zabudowy mieszkalnej, strefy rekreacji i sportu oraz usługi i kulturę, zapewniając mieszkańcom wysoki komfort życia. Szeroki pas zieleni na południu obejmuje park spacerowy wpływający pozytywnie na odbiór okolicy i jednocześnie odgradzające obszar usługowy od zabudowy fabrycznej. Projekt uzupełniłyśmy o istotne elementy, których brakowało w pozostałych częściach rejonu: centrum sportowe, lokale usługowe oraz strefę biurową. Nowa Osowa zakłada zrównoważony rozwój dzielnicy z korzystnymi rozwiązaniami podnoszącymi poziom i wygodę mieszkania oraz odpowiadającymi na potrzeby mieszkańców okolicy.

OTWARCIA I ZAMKNIĘCIA



- Ściany miękkie
- Ściany twarde

POŁĄCZENIA Z OTOCZENIEM



- Kierunek napływu pojazdów
- Kierunek napływu pieszych

PODZIAŁ NA STREFY



- Dopełnienie zabudowy jednorodzinnej
- Zabudowa wielorodzinna mała punktowa
- Zabudowa wielorodzinna zwarta
- Tereny rekreacyjne
- Usługi/kultura

DROGI PIESZE I JEZDNI



- jezdnie
- trasy piesze/ścieżki

ANALIZA KOMPOZYCJI



- osie
- zamknięcia osi
- dominanta
- zielona trasa
- wejścia/place



ZAGOSPODAROWANIE Z WYZNACZENIEM STREF

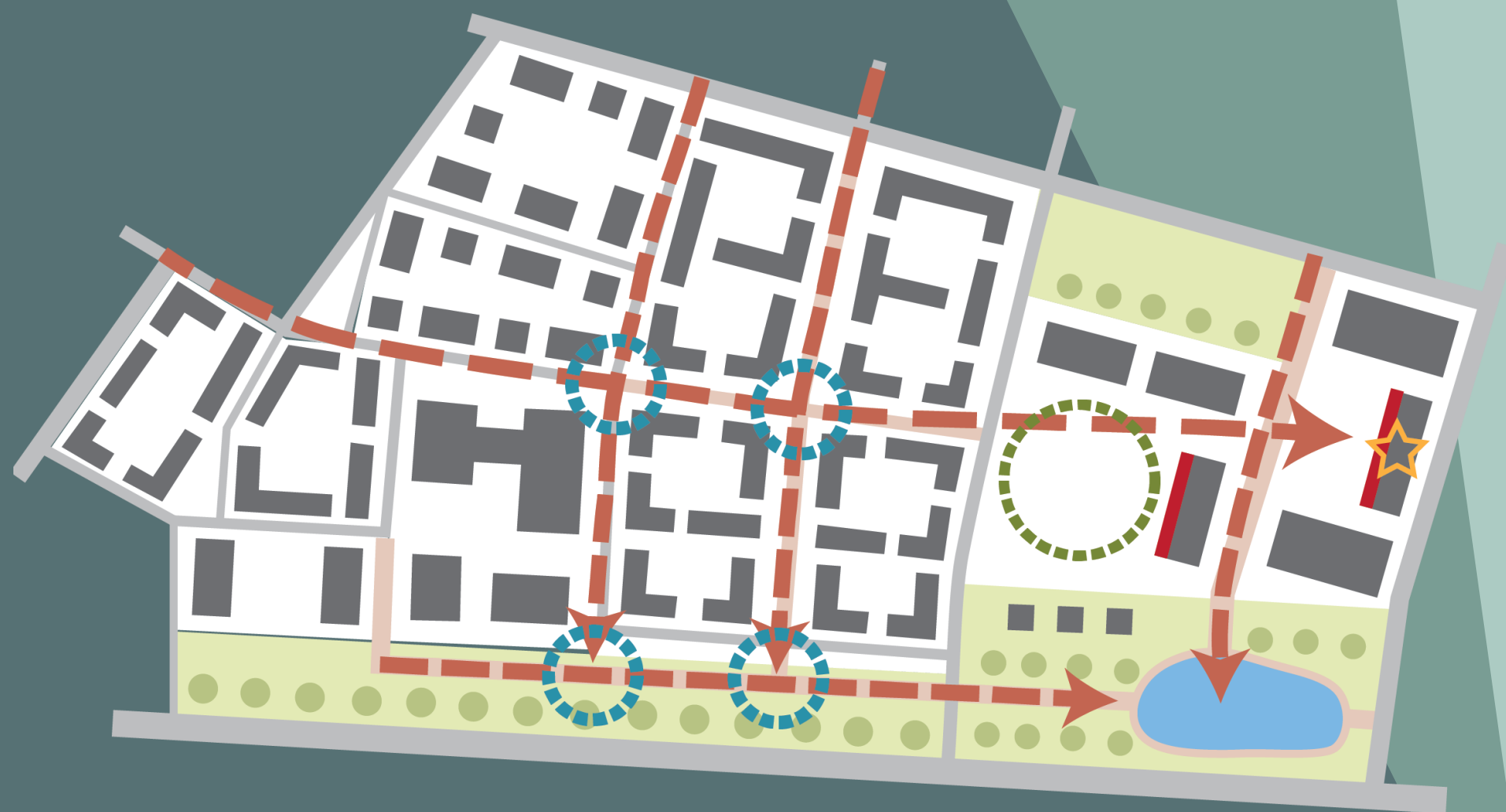
KONCEPCJA ZAGOSPODAROWANIA 1:1000



ANALIZY

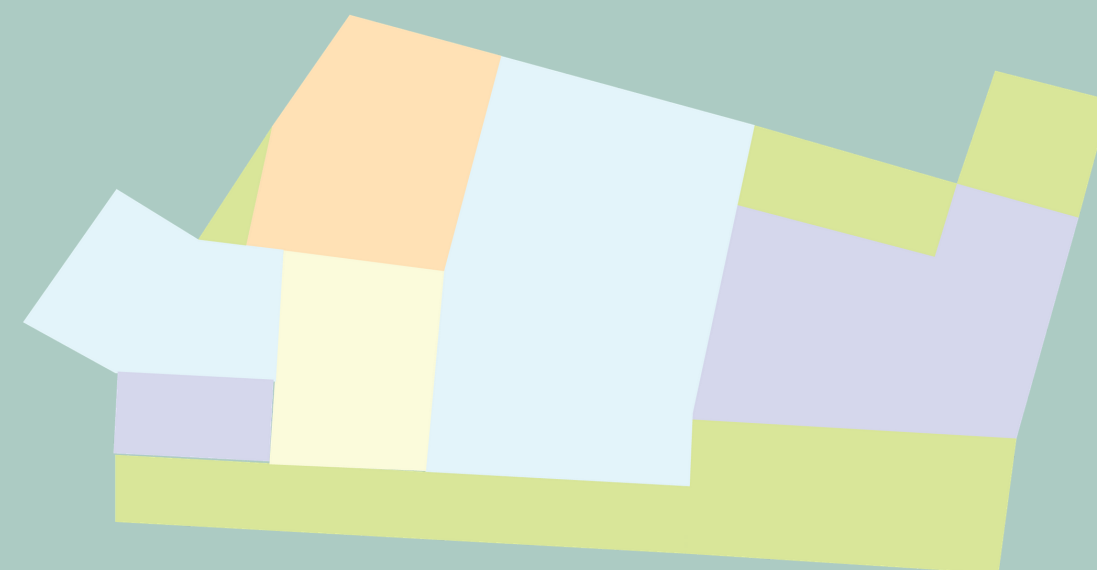


KOMPOZYCJA



- ☆ dominanta
- osie
- ściany zatrzymujące

- przecięcia osi
- główny plac



STREFY ZABUDOWY

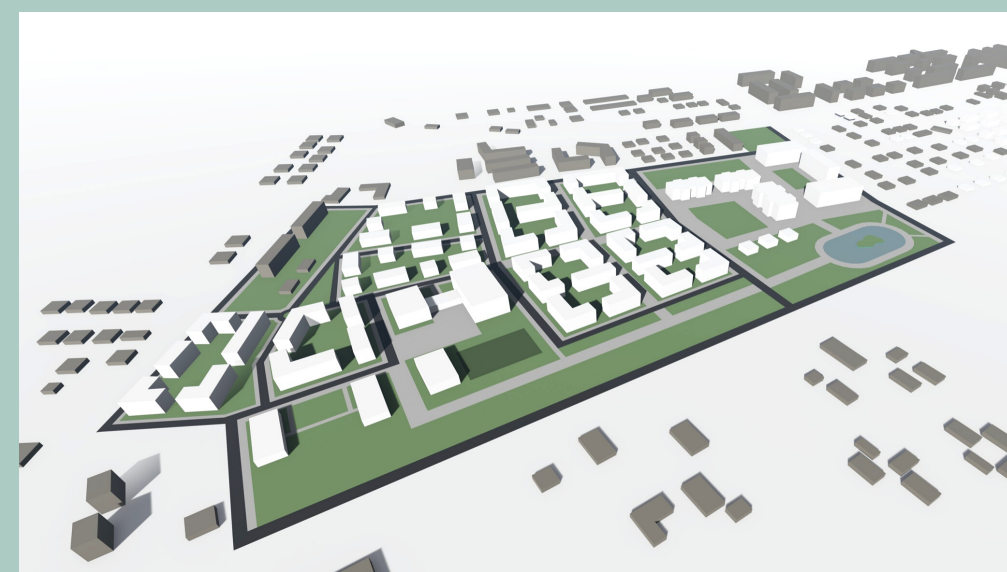
- zabudowa wielorodzinna mała punktowa
- zabudowa wielorodzinna zwarta
- tereny rekreacyjne
- usługi/kultura
- sport



WNĘTRZA

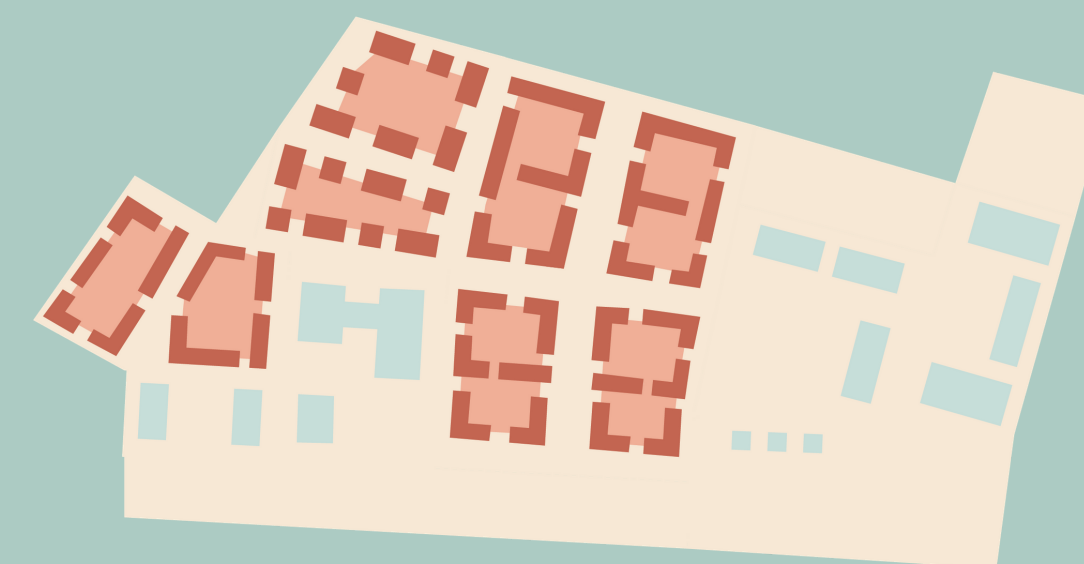
- wnętrza publiczne
- wnętrza półprywatne

WIZUALIZACJE



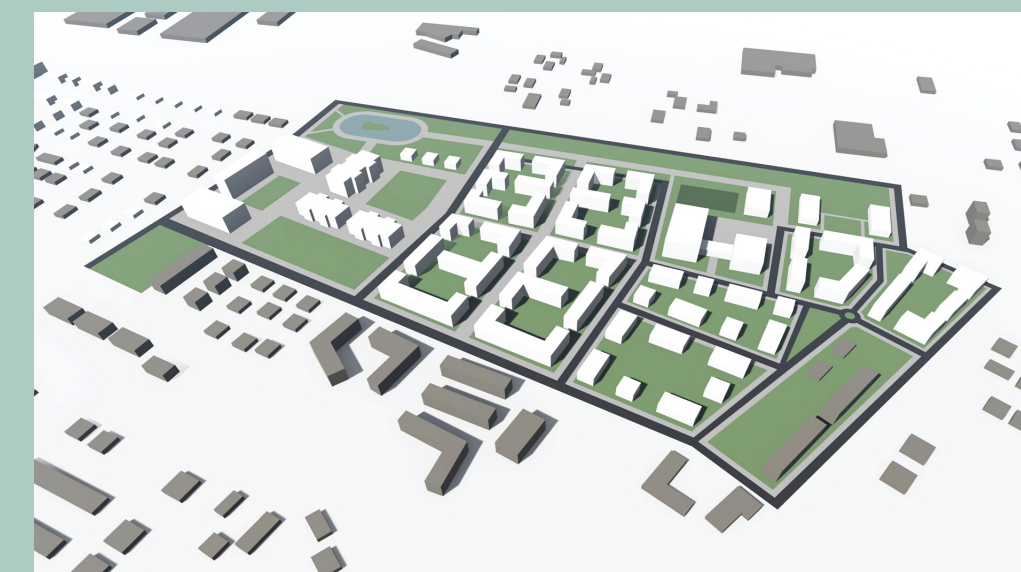
SCHEMAT KOMUNIKACJI

- jezdnie
- chodniki/ścieżki



WŁASNOŚCI

- przestrzeń publiczna
- przestrzeń półpubliczna
- przestrzeń półprywatna
- przestrzeń prywatna





KONCEPCJA ZAGOSPODAROWANIA KWARTAŁU ZABUDOWY MIESZKANIOWEJ Z DETALEM 1:500



KONCEPCJA ZAGOSPODAROWANIA GŁÓWNEGO PLACU PUBLICZNEGO 1:500

Strefę usługową wyposażyliśmy w parterowe i wielopiętrowe lokale. Całość ułożona jest w kształcie podkowy, formując plac w centrum, na którego terenie znajdują się liczne ławki i stoły, umożliwiające odpoczynek i integrację.

Zielone wnętrze kwartału zostało podzielone ergonomicznymi ścieżkami, którymi mieszkańcy mogą poruszać się między budynkami czy konkretnymi klatkami. W środkowej części podwórka mieści się mały plac zabaw oraz ławki. Zielona droga na południu połączona jest szerokim deptakiem z resztą osiedla tak, by każdy miał do niej łatwy dostęp.

